

INTERFERENZE CAVI MT- SOLUZIONI DI ATTRAVERSAMENTO			
NR	ATTRAVERSAMENTO	Coordinate geografiche	Modalità di attraversamento ipotizzata
1	Strada Regionale Udine Grado 352	45.963718, 13.280438	T.O.C./ Scavo a cielo aperto
2	Strada Comunale Via die Prati	45.965039, 13.271529	T.O.C./ Scavo a cielo aperto
3	Ferrovìa Udine Palmanova	45.966442, 13.267061	T.O.C./ Spingitubo
4	Strada Provinciale 78 di Mortegliano	45.979146, 13.270935	T.O.C./ Scavo a cielo aperto
5	Strada Comunale Giuseppe Garibaldi	45.957947, 13.285991	T.O.C./ Scavo a cielo aperto
6	Fosso	45.957612, 13.285409	T.O.C.

T.O.C. = Trivellazione Orizzontale Controllata

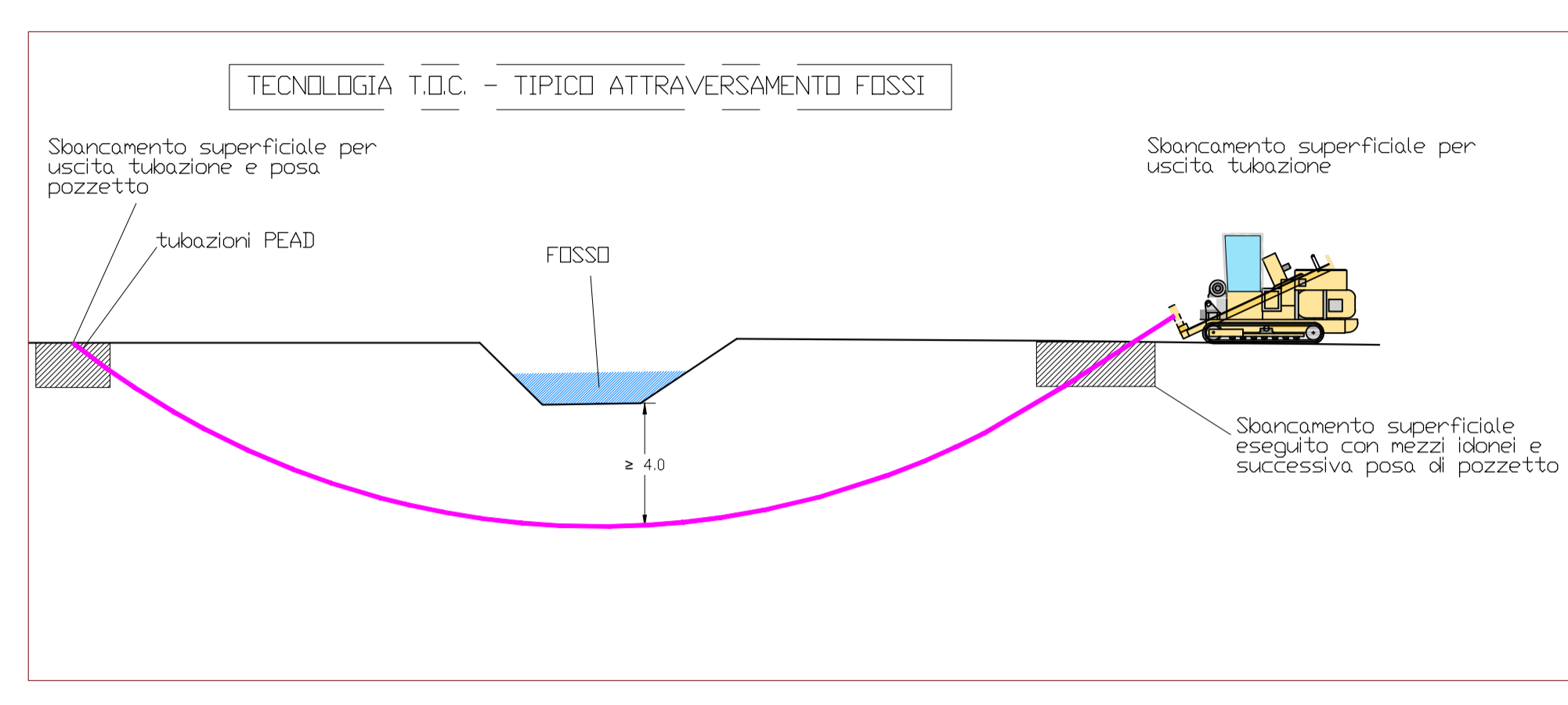
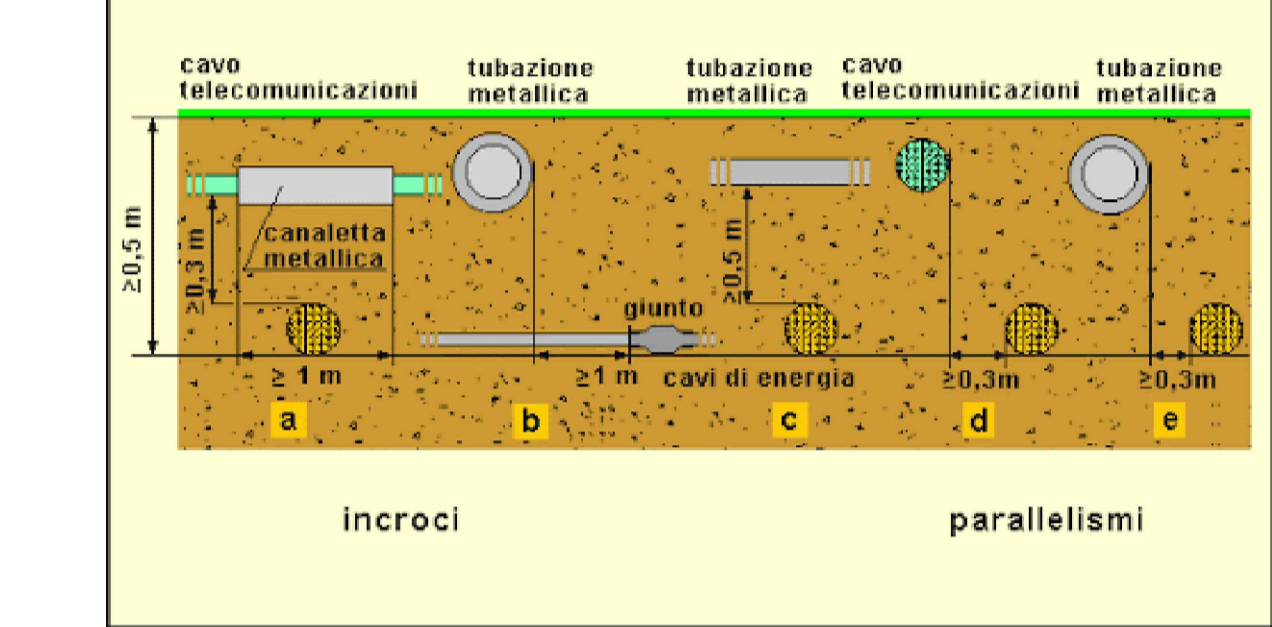


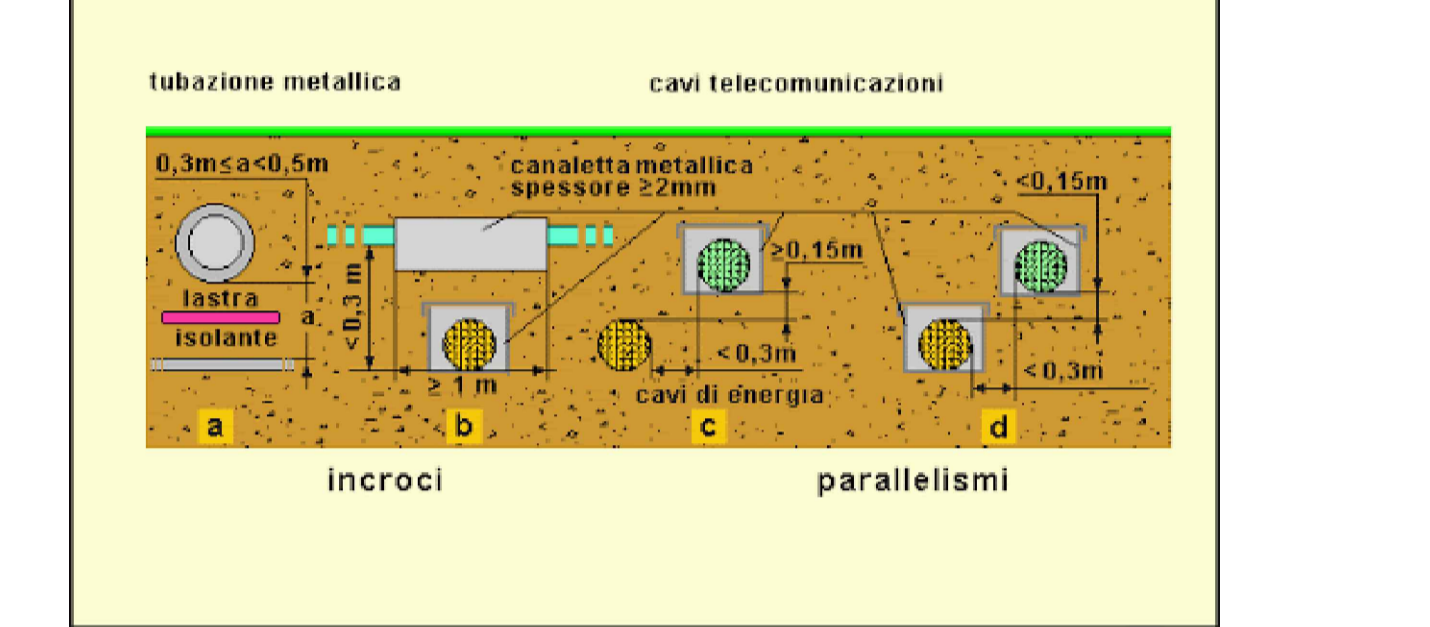
Fig. A - Negli incroci e nei parallelismi con altri cavi o tubazioni devono essere rispettate particolari prescrizioni e distanze



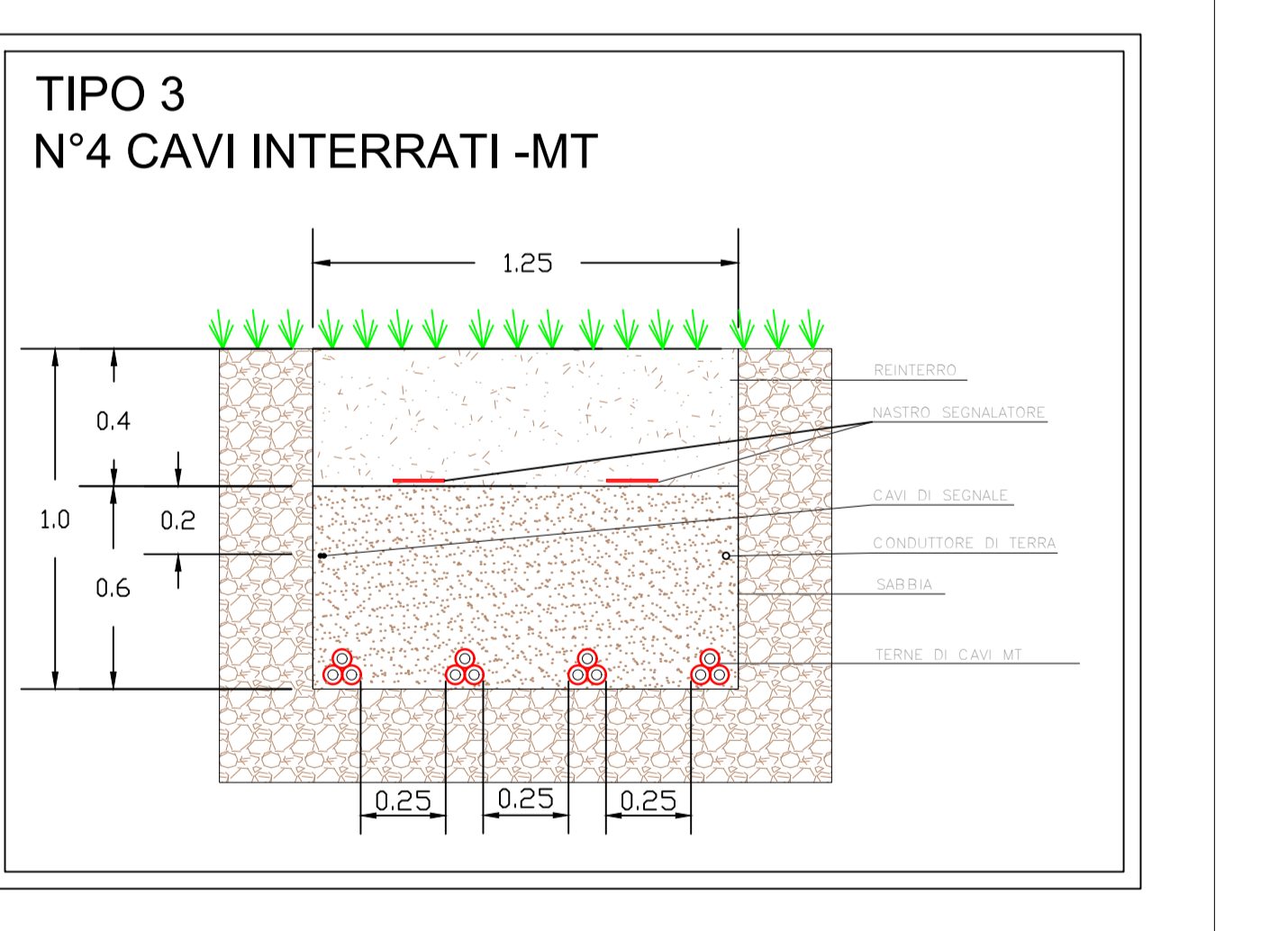
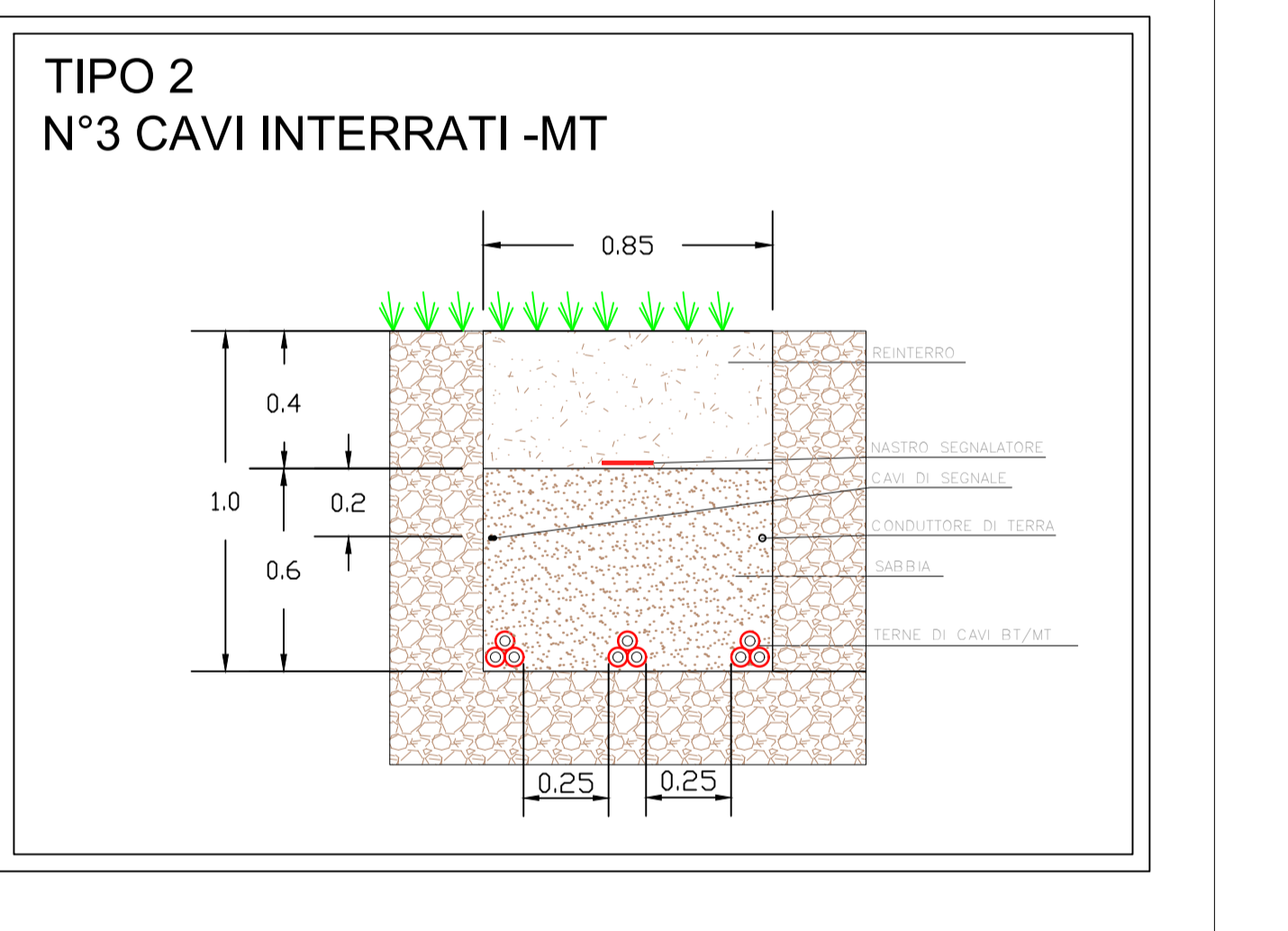
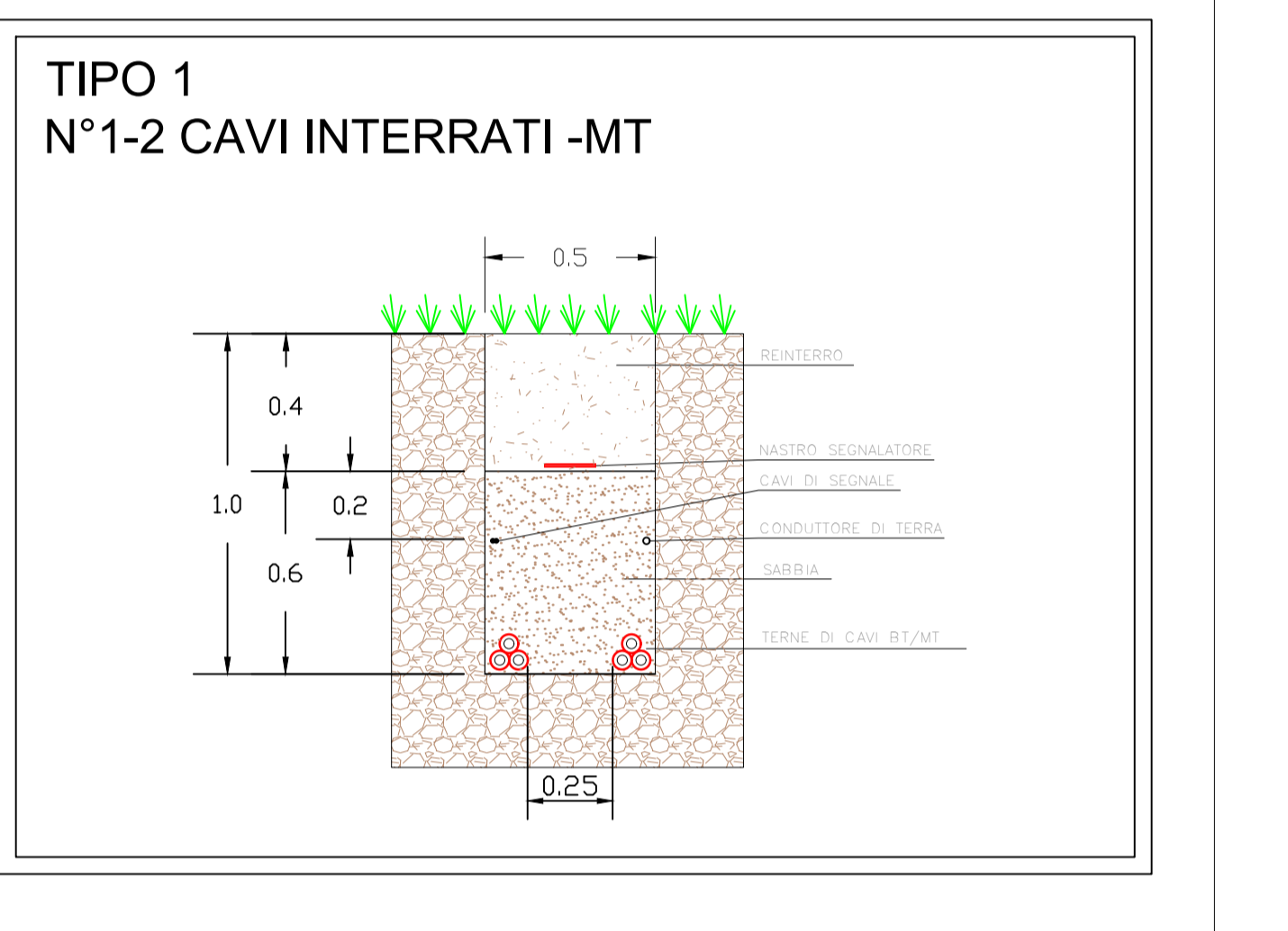
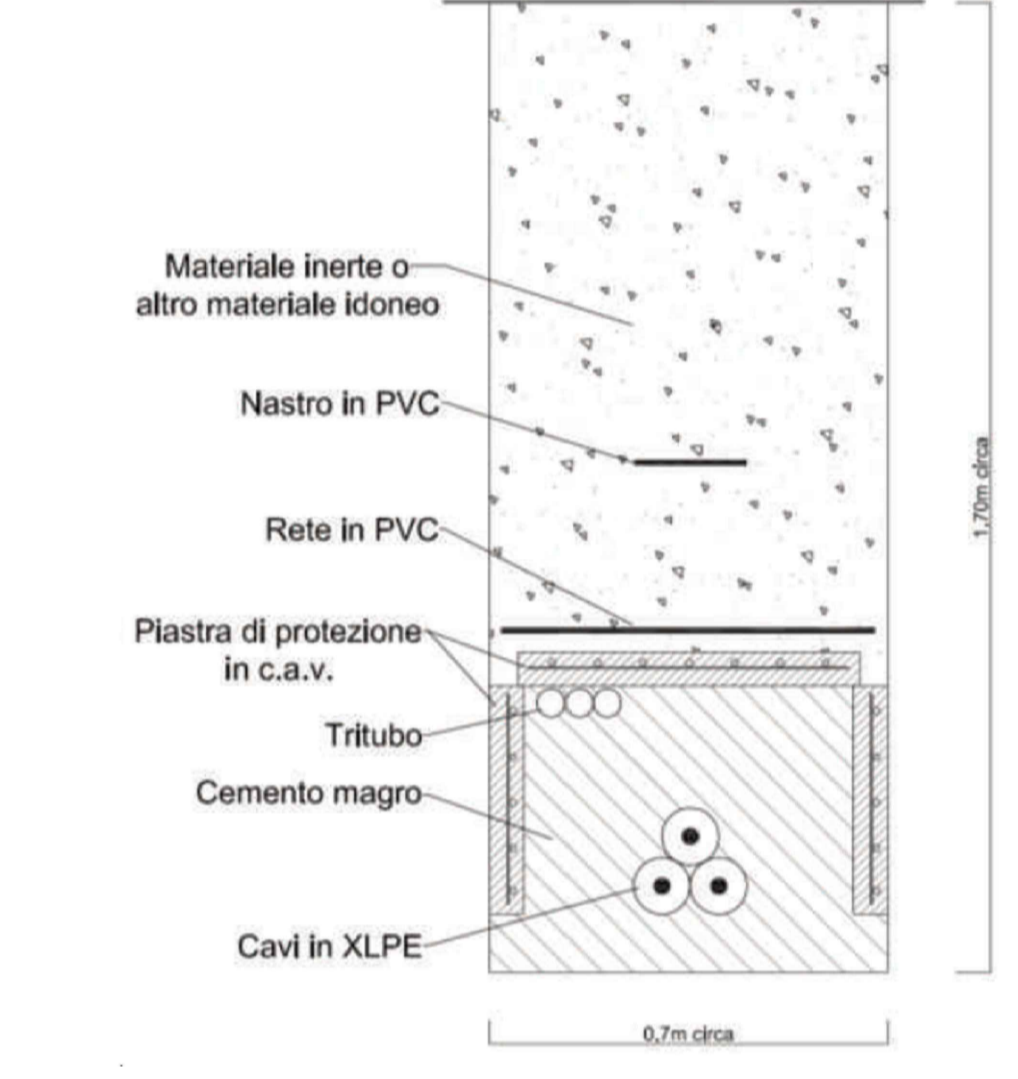
**LEGENDA:**

- confine impianto
- recinzione
- cancello di ingresso
- Inverter power station
- scavo per cavi/ MT di TIPO 1
- scavo per cavi/ MT di TIPO 2
- scavo per cavi/ MT di TIPO 3
- Linea BT per videosorveglianza e illuminazione
- CAVO AT 220KV
- Videosorveglianza e illuminazione
- Control Room
- BESS Battery Energy Storage System /Accumulo

Fig. B - Qualora le distanze minime non possono essere rispettate si devono adottare opportune protezioni supplementari minime



**CAVI 220KV AT INTERRATO**

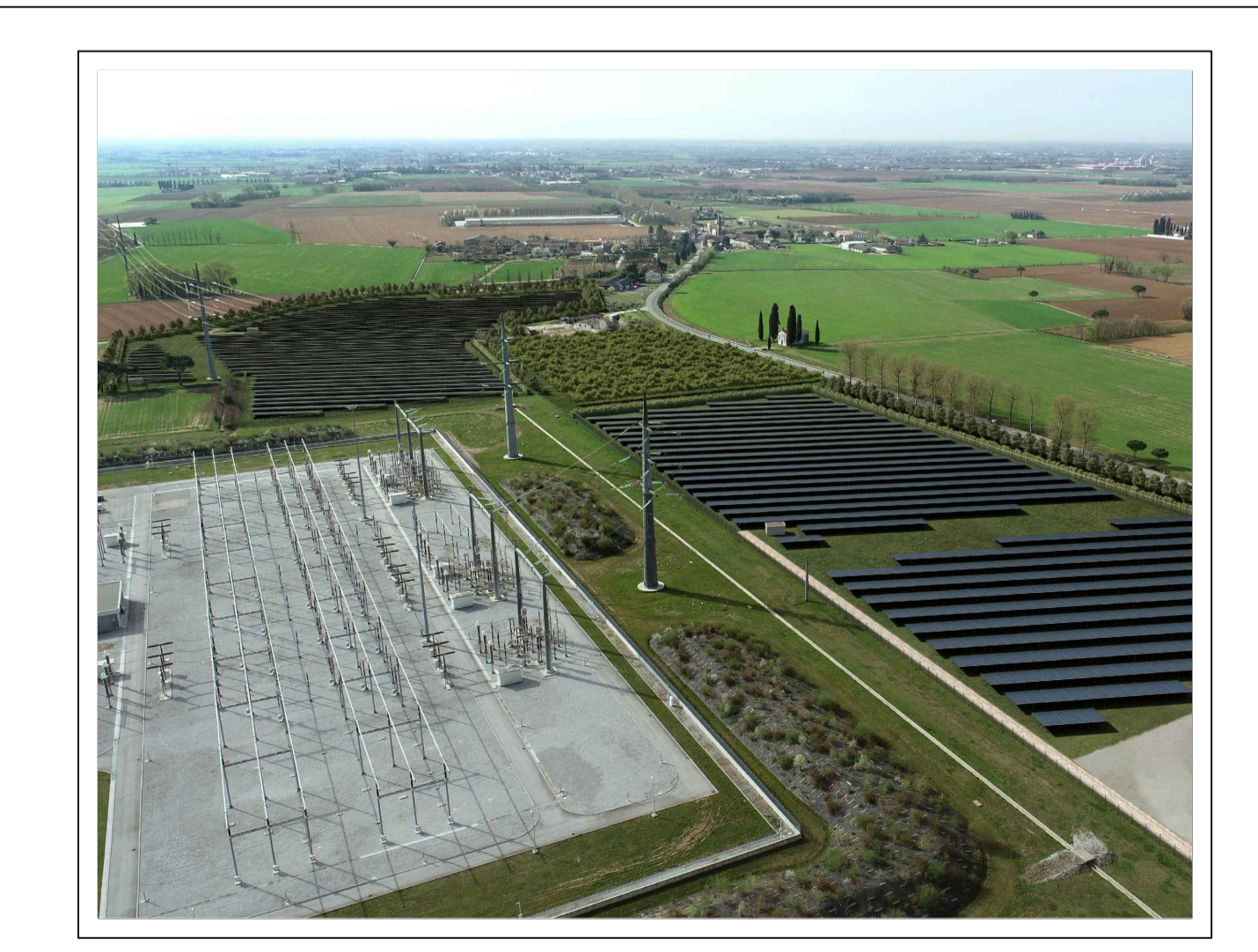


VOLUMI DI SCAVO PER LE LINEE AT 220KV						
TRATTO	A	Tipologia di Scavo	Lunghezza	Larghezza	Profondità	Volume di scavo
S.E.U.	S.E. RTN TERNA	AT	780	0,7	1,7	928,2
<b>TOTALE</b>			<b>LUNGHENZA [m]</b>	<b>780,00</b>	<b>TOTALE [m³]</b>	<b>928,20</b>

VOLUMI DI SCAVO PER LE LINEE IN BT ILLUMINAZIONE E VIDEOSORVEGLIANZA E SCAVO FONDAZIONI CONTROL ROOM E SE						
SEZIONE	DESCRIZIONE	Lunghezza	Larghezza	N	Profondità	Volume di scavo
SEZ1	ILLUMINAZIONE E VIDEO	941	0,5	-	1	470,5
SEZ2	ILLUMINAZIONE E VIDEO	5258	0,5	-	1	2629
SEZ3	ILLUMINAZIONE E VIDEO	1781	0,5	-	1	890,5
SEZ4	ILLUMINAZIONE E VIDEO	2542	0,5	-	1	1271
SEZ1	FONDAZIONI CR E IPS	6	3	4	0,5	36
SEZ2	FONDAZIONI CR E IPS	6	3	12	0,5	108
SEZ3	FONDAZIONI CR E IPS	6	3	7	0,5	63
SEZ4	FONDAZIONI CR E IPS	6	3	7	0,5	63
SEZ1	SCAVO SE	50	122	-	0,5	3050
<b>TOTALE</b>			<b>[m³]</b>	<b>8.581,00</b>		

VOLUMI DI SCAVO PER LE LINEE IN MT: CONNESSIONE TRA I SINGOLI CONTROL ROOM E SE MT/AT						
SEZIONE	TRATTO	A	Tipologia di Scavo BT	Lunghezza	Larghezza	Profondità
SEZ2	CR-SEZ 2.4	SE	3	1025	1,25	1
SEZ3	CR-SEZ 3	SE (2.1)	1	2403	0,5	1
SEZ3	CR-SEZ 3 (2.1)	SE (2.4)	2	520	0,85	1
SEZ4	CR-SEZ 4	SE (1.2)	1	2291	0,5	1
SEZ4	CR-SEZ 4 (1.2)	SE (1.1)	2	225	0,85	1
SEZ4	CR-SEZ 4 (1.1)	SE (1.1)	3	202	1,25	1
<b>TOTALE</b>			<b>LUNGHENZA [m]</b>	<b>6.666,00</b>	<b>TOTALE [m³]</b>	<b>4.514,00</b>

VOLUMI DI SCAVO PER LE LINEE IN MT: CONNESSIONE TRA LE SINGOLE INVERTER POWER STATION E CONTROL ROOM						
SEZIONE	TRATTO	A	Tipologia di Scavo BT	Lunghezza	Larghezza	Profondità
SEZ1	WR 1.2.1	WR 1.2.2	1	199	0,5	1
SEZ1	WR 2.1.3	WR 2.1.1	1	312	0,5	1
SEZ2	WR 2.1.1	WR 2.1.2	1	110	0,5	1
SEZ2	WR 2.2.2	WR 2.2.1	1	460	0,5	1
SEZ2	WR 2.3.1	WR 2.3.3	1	470	0,5	1
SEZ2	WR 2.3.3	WR 2.3.2	1	160	0,5	1
SEZ2	WR 2.3.2	WR 2.3.4	1	272	0,5	1
SEZ2	WR 2.3.4	CR-SEZ 2.4	1	798	0,5	1
SEZ2	WR 2.4.2	WR 2.4.1	1	160	0,5	1
SEZ2	WR 2.4.1	CR-SEZ 2.4	1	60	0,5	1
SEZ2	WR 3.1	WR3.2	1	15	0,5	1
SEZ3	WR 3.2	WR3.3	1	115	0,5	1
SEZ3	WR 3.3	CR-SEZ 3	1	150	0,5	1
SEZ3	WR 3.4	WR 3.5	1	115	0,5	1
SEZ3	WR 3.5	WR 3.6	1	8	0,5	1
SEZ3	WR 3.6	CR-SEZ 3	1	161	0,5	1
SEZ4	WR 4.1	WR 4.2	1	120	0,5	1
SEZ4	WR 4.2	CR-SEZ 4	1	207	0,5	1
SEZ4	WR 4.4	WR 4.3	1	112	0,5	1
SEZ4	WR 4.3	CR-SEZ 4	1	443	0,5	1
SEZ4	WR 4.4	CR-SEZ 4	1	377	0,5	1
SEZ4	WR 4.6	WR 4.5	1	110	0,5	1
SEZ4	WR 4.5	CR-SEZ 4	1	288	0,5	1
<b>TOTALE</b>			<b>LUNGHENZA [m]</b>	<b>5.232,00</b>	<b>TOTALE [m³]</b>	<b>2.616,00</b>



Oggetto: VERIFICA DI ASSOGGETTABILITÀ ALLA VIA (SCREENING) di cui all'art. 19 del D.Lgs. 152/2006 e s.m.i. ed art. 9-bis L.R. 43/90. Realizzazione di un parco fotovoltaico per la produzione di energia elettrica nei Comuni di Santa Maria La Longa e Pavia di Udine, per una potenza in emissione di 105.000 kW alla tensione rete di 220kV, comprensivo delle opere di rete per la connessione.

TIPO DI DOCUMENTO: Tracciato linee MT interne e esterne - Sezioni cavetto - Volumi di scavo - interferenze

Società Proponente: Panco Solare Friulano 2 s.r.l. Via Udine 40 - 33044 Marzano	Progettazione: Archest s.r.l. Via Cassinetta 11 - 33057 Panzano (UD)	PA-011
A company of EnValue GROUP	MSE Solar Energy Italia s.r.l. Corso Italia 27 33100 Bolzano	Scala: 1:5000
ENVALUE	MSE SOLAR	Data: 28.05.2021

REV.	Nota di revisione	Data	Firma	Controllo
00	Emissione	28.05.2021	P.M.	M. PICOTTI